







Adventskalender Premium
Schiebe-Adventskalender Premium offen DIN A4
30210-010

Anleitung

- Legen Sie in Ihrem Grafikprogramm ein neues Dokument mit den folgenden Maßen an: **678,50 mm x 308,00 mm**

Das ist das Format, in dem Sie Ihre Druckdaten anlegen und übermitteln sollen.
- Platzieren Sie nun die **Designvorlage** (diese komplette PDF-Datei) in Originalgröße und unverändert in Ihrem Grafikprogramm.
- Sperren Sie die Ebene mit der Designvorlage und setzen Sie diese an oberste Stelle. Nun können Sie auf darunterliegenden Ebenen mit Ihrer Gestaltung starten.


Legende

- | | | | |
|---|---------------|---|------------------------|
|  | Schnittlinien |  | Beschnittzugabe (3 mm) |
|  | Rilllinien | Klebeflächen/Non-Print: | |
|  | Ritzlinien |  | Außenseite |
| | |  | Innenseite |

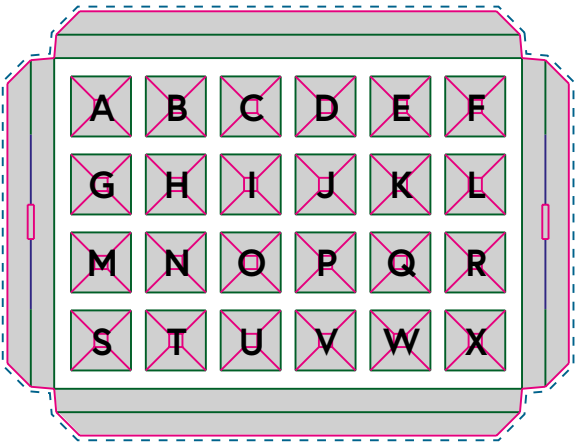
Hinweise

Bedingt sichtbare Bereiche sowie eine Empfehlung zur Leserichtung finden Sie im Produkt-Datenblatt.

Bitte berücksichtigen Sie, dass diese Designvorlage ohne unser Einverständnis nicht verwendet, bzw. an Dritte weitergegeben werden darf (§18 UWG).

 **Vergessen Sie nicht, die allgemeinen Vorgaben zur Datenerstellung zu beachten.**

Wichtige Information



Achtung!
Jede kleine Schachtel wird an einer festen Position im Inlay eingesetzt.

Beachten Sie dies, wenn Sie das Layout für die Schachteln anlegen.